

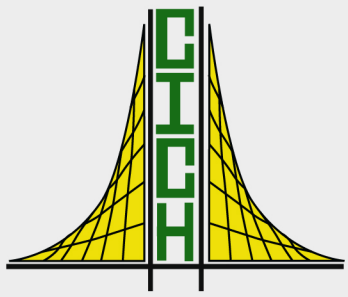


COLEGIO DE INGENIEROS  
CIVILES DE HONDURAS



COLEGIODE  
ARQUITECTOS  
DE HONDURAS





COLEGIO DE INGENIEROS  
CIVILES DE HONDURAS



COLEGIO DE  
ARQUITECTOS  
DE HONDURAS



Garantizar la dotación del equipo de protección personal



Crear zonas de trabajo por sectores y mantener el distanciamiento entre los obreros y demás empleados.



Instalar recipientes para basura con tapadera para los desechos descartables.



No más de 10 personas en reuniones.

## MEDIDAS DE CONTROL DURANTE LA ACTIVIDAD LABORAL



Cada trabajador debe utilizar las herramientas asignadas a él, procurando no intercambiarlas. Limpiar con desinfectante las herramientas, equipo y maquinaria antes de cada uso.



Garantizar existencia de puntos de limpieza con agua y jabón y/o gel desinfectante de alcohol al 70% en los lugares estratégicos.



COLEGIO DE INGENIEROS  
CIVILES DE HONDURAS



## MEDIDAS DE CONTROL PARA LA SALIDA DEL PROYECTO



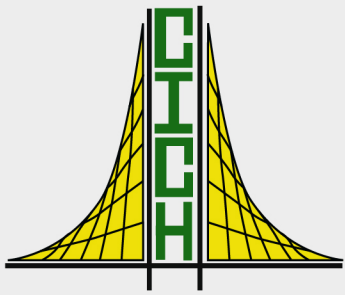
Limpiar los equipos de oficina y herramientas al finalizar la jornada laboral



Lavarse las manos con agua y jabón durante 20 a 30 segundos  
jabón durante 20 a 30 segundos



Utilizar la Bitácora de Ingreso y Salida de todas las personas



COLEGIO DE INGENIEROS  
CIVILES DE HONDURAS



COLEGIO DE  
ARQUITECTOS  
DE HONDURAS

## MEDIDAS DE CLASIFICACIÓN ESPACIOS DEL PROYECTO



**Área de cuidado de la salud,** para atender y cuidar de las personas que presenten síntomas.



**Área de comedores,** con el tamaño ideal para mantener el distanciamiento, limpieza y desinfección después de cada uso de mesas.



**Área para descarga de materiales,** garantizar que los vehículos de transporte que entregan los materiales cumplen el proceso de desinfección y que el conductor y ayudante utilicen su equipo de protección.



**Área de Baños y Vestidores,** limpieza extrema de estos sitios al inicio y final de la jornada. Garantizando agua y jabón para los trabajadores.



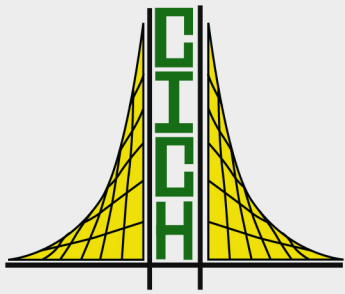
COLEGIO DE INGENIEROS  
CIVILES DE HONDURAS



## MECANISMO DE RESPUESTA ANTE UN CASO DE SOSPECHA DE COVID-19



**Si el trabajador se realiza una prueba y resulta negativa, podrá retornar al proyecto**



COLEGIO DE INGENIEROS  
CIVILES DE HONDURAS



COLEGIO DE  
ARQUITECTOS  
DE HONDURAS

## RUTINA DE LIMPIEZA EN LOS ESPACIOS DE TRABAJO Y OBRA.



Blanqueadores y desinfectantes de superficie.



Garantizar el abastecimiento de jabón y gel de mano.



COLEGIO DE INGENIEROS  
CIVILES DE HONDURAS



COLEGIODE  
ARQUITECTOS  
DE HONDURAS



**MADERA**  
4 DÍAS



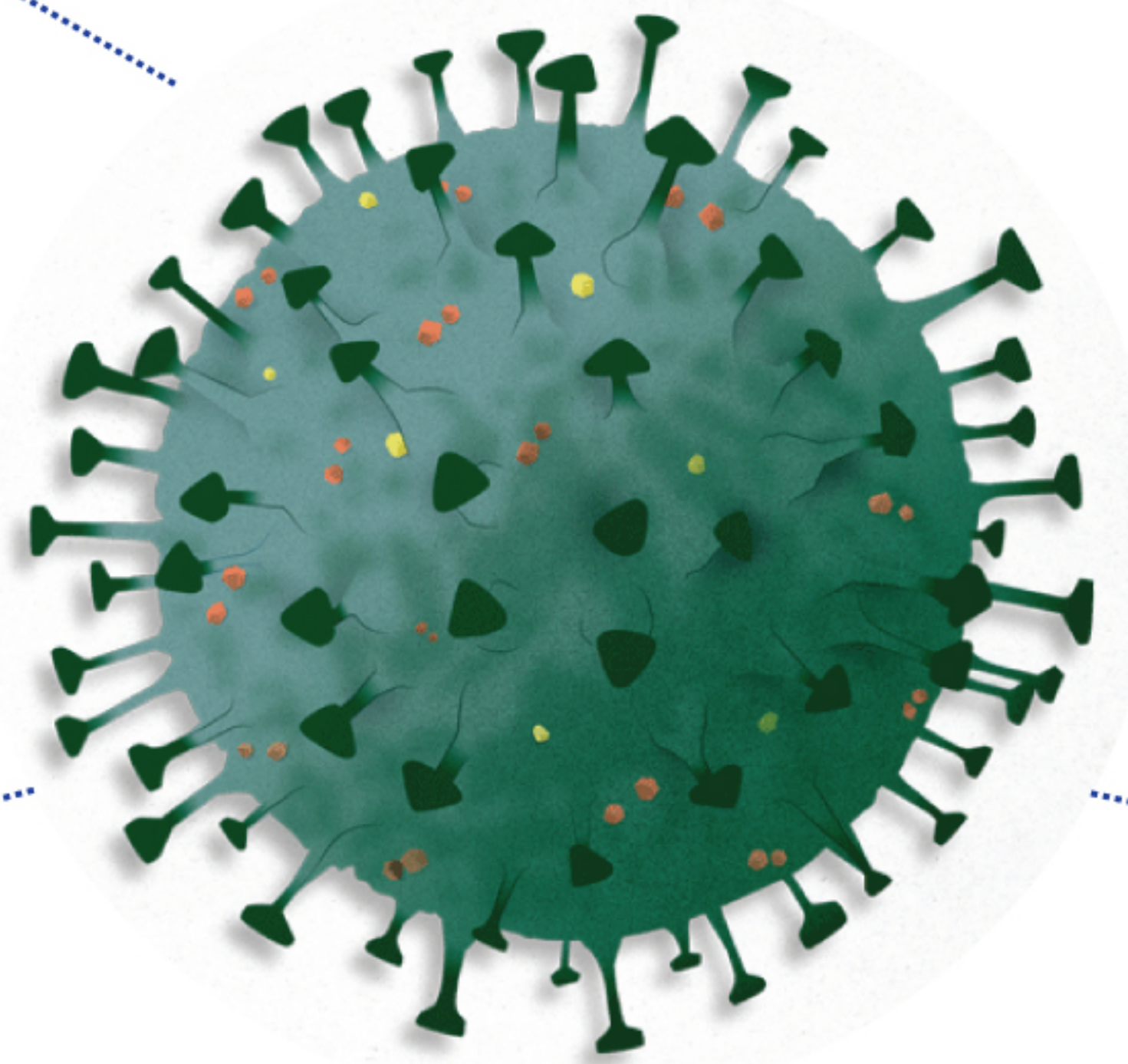
**PLÁSTICO**  
5 DÍAS



**GUANTES MÉDICOS**  
8 HORAS



**PAPEL**  
4-5 DÍAS



**ACERO**  
48 HORAS



**ALUMINIO**  
2-8 HORAS



**VIDRIO**  
4 DÍAS

**PRESENCIA DEL COVID-19  
EN LA SUPERFICIE**